



Produkt- information

DODUFLEX Formstabile Kontaktfeder

Universell einsetzbare Miniatur SMD Kontaktfeder für Leiterplatten

Unsere Kontaktfedern zur automatischen Bestückung von Leiterplatten werden im Blistergurt geliefert und können so optimal für die Serienfertigung mit handelsüblichen Bestückungsautomaten verwendet werden. Durch die Doppelkontaktierung und die AuCo-Auflage sowie den Überlastungsschutz bietet Ihnen DODUFLEX eine sehr hohe Kontaktsicherheit.

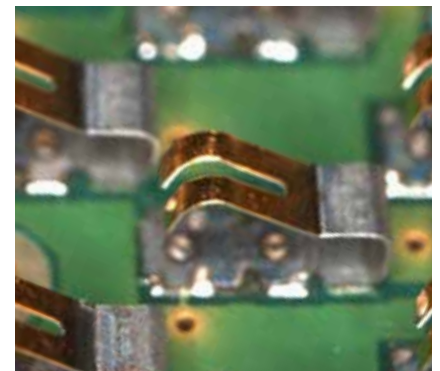
Erfolgreich im Einsatz ist die formstabile Kontaktfeder bereits in Branchen wie der Medizintechnik und der Weißen Ware. Sie ist kurzfristig und ohne Werkzeugkosten gemäß unserer Preisliste verfügbar.

Eigenschaften

- X10CrNi188 R1700-1900 allseitig Ni-Flash
- Kalottenseite selektiv AuCo >0,3 µm
- Zwei Kontaktstellen
- Lötseite selektiv Sn 3-5 µm
- Materialdicke 0,1 mm
- Bauteilbreite 1,5 mm
- Bauteilhöhe 2,7 mm
- Lieferung im Blistergurt 12 mm, Vorschub 4 mm
- 8.000 Teile pro Spule
- Platzbedarf auf Leiterplatte 4,1 x 1,5 mm²

Ihre Vorteile

- Erprobte Technik
- Integrierter Überlastschutz
- Keine Investitionskosten
- Sofort lieferbar



Elektrische Kennwerte

a. Typischer Durchgangswiderstand (incl. Kontaktwiderstand):

Kontaktkraft [N]	Widerstand [mOhm]
0,1	35
0,4	27
0,6	25

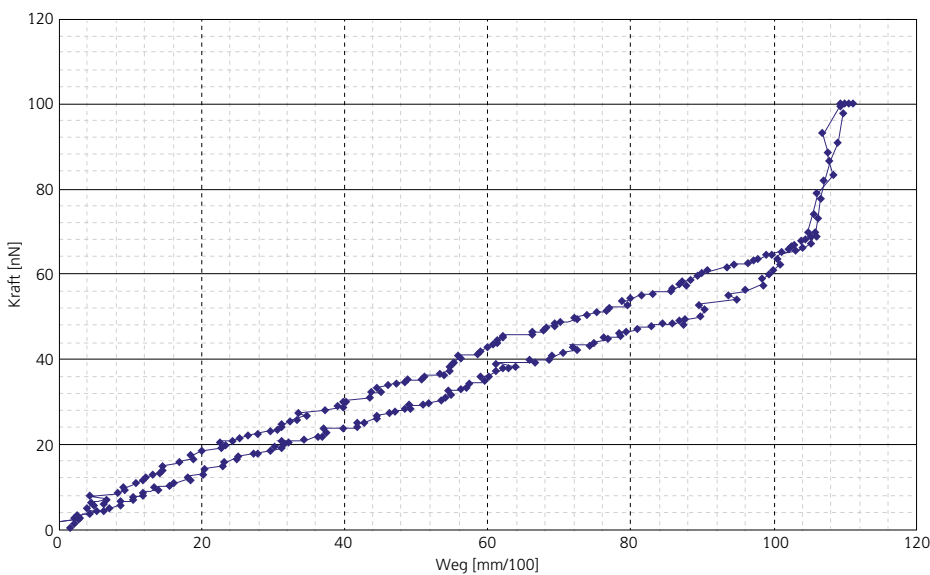
b. Erwärmung/Stromtragfähigkeit:

Strom [A]	Erwärmung [K]
2	10
3	26
4	50
5	90

DODUCO Solutions GmbH

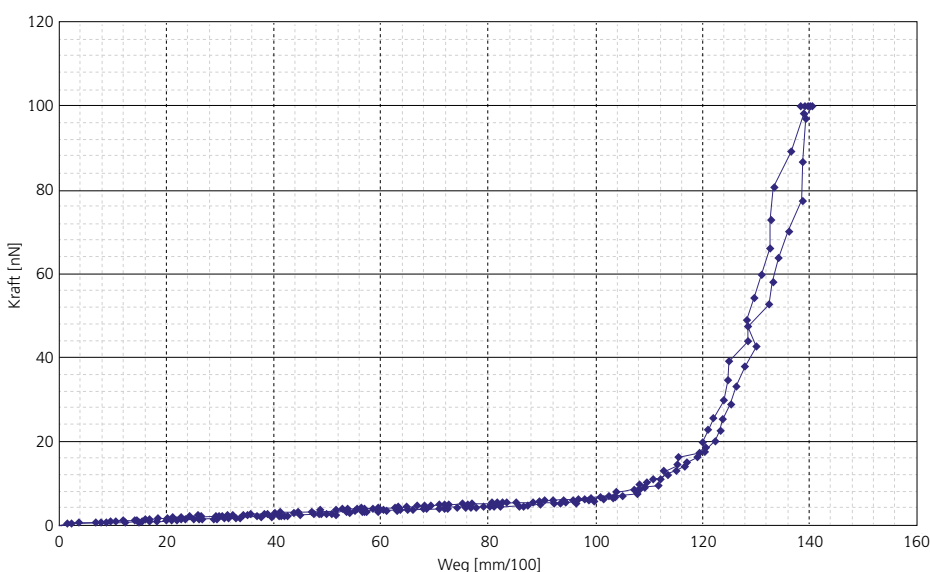
Im Altgefäll 12
75181 Pforzheim
Tel.: +49 (0) 7231 602-0

DODUFLEX Formstabile Kontaktfeder



Mechanische Kennwerte: (beide Arme parallel)

- Federrate c: 0,65 N/mm
- Maximale Kontaktkraft 0,65 N bei 1 mm Betätigungsweg



Überlastschutz durch integrierten Anschlag.

Bei Belastung in Z-Achse von 10 N keine plastische Verformung.

Stand März 2020. DODUCO behält sich das Recht für technische Änderungen vor, um die Werkstoffe bezüglich Zuverlässigkeit, Bearbeitung und Funktion zu verbessern. Für die angegebenen Beschreibungen, Tabellen und Abbildungen wird keine Gewähr bezüglich der Freiheit von Rechten Dritter übernommen. Mit den Angaben werden Werkstoffe spezifiziert, nicht Eigenschaften zugesichert.

Nettopreise* in EUR per 1.000 Stück

Menge* 1.000	EUR/1.000€
1	800
8	250
16	200
32	150
64	100
104	75
256	60
1.000	48
2.000	42
3.000	40

*Preise inkl. Edelmetall und Verpackung im Blistergurt zzgl. Versandkosten. Keine Werkzeugkosten.

Lieferzeit: Bis 8.000 Stück ab Lager, größere Mengen nach Vereinbarung.

Ihre Ansprechpartner bei DODUCO:



Vertrieb: Gero Seifried
gseifried@doduco.net
Tel.: +49 (0) 7231 602-372



Technik: Dietmar Späth
dspaeth@doduco.net
Tel.: +49 (0) 7231 602-260